



# معلومات عن اختبار COVID-19 المنزلي

## ماذا تعرف عن الاختبارات المنزلية:

- بوسعك إجراء الاختبارات المنزلية سواء أتم تطعيمك أم لا، أو إذا كنت تشعر بالمرض أم لا.
- اتبع التعليمات الموجودة في مجموعة الاختبار لإجرائه.
- استخدم اختبارًا منزليًا قبل الذهاب إلى التجمعات الداخلية مع أشخاص لا يسكنون معك في نفس المنزل.
- تعني نتيجة الاختبار المنزلي السلبية أن الاختبار لم يجد مرض COVID-19، ولكن لا يزال من الممكن أن تكون مصابًا. لتكون أكثر أمانًا، كرر الاختبار في غضون أيام قليلة، حيث يلزم مرور ٢٤ ساعة على الأقل بين الاختبارات.

## متى وكيف تستعمل الاختبارات المنزلية:

- يمكنك استخدام الاختبارات المنزلية إذا شعرت بالمرض أو تعتقد أنك ربما كنت على تواصل مع شخص مصاب COVID-19.
- إذا لم تشعر بالمرض، يوصي مركز السيطرة على الأمراض (CDC) بإجراء الاختبار بعد ٥ أيام من تواصلك مع شخص مصاب COVID-19.
- حتى إذا كنت لا تشعر بالمرض ولم تكن بالقرب من شخص مصاب COVID-19، فإن استخدام الاختبار المنزلي قبل التواصل مع الآخرين يساعد في تقليل خطر انتشار COVID-19.
- هذا مهم بشكل خاص قبل التواجد مع الأشخاص غير المطعمين أو كبار السن أو الأشخاص الذين يعانون من نقص المناعة أو الأشخاص المعرضين لخطر الإصابة بمرض شديد.
- اتبع التعليمات الموجودة في مجموعة الاختبار لإجرائه.
- شاهد مقطع فيديو تعليميًا يوضح كيفية استخدام الاختبار المنزلي في [www.cambridgema.gov/hometest](http://www.cambridgema.gov/hometest).

## في حالة كون نتيجة الاختبار إيجابية:

- إذا كانت نتيجة الاختبار إيجابية، فيجب عليك عزل نفسك، وإخبار مقدم الرعاية الصحية الخاص بك، وكذلك أي شخص آخر لديك معه اتصالات وثيقة. انظر أدناه للاطلاع على مزيد من المعلومات حول ما يجب فعله إذا كانت نتيجة الاختبار إيجابية.
- **التواصل مع الأشخاص** هو كونك على بعد أقل من ٦ أقدام من شخص مصاب COVID-19 لمدة ١٥ دقيقة أو أكثر خلال فترة ٢٤ ساعة.
- ابق في المنزل وانعزل لمدة ٥ أيام.
- ارتد قناعًا لمدة ١٠ أيام إذا تواصلت مع الآخرين.
- أخبر مقدم الرعاية الصحية الخاص بك عن نتيجة اختبارك الإيجابية وابق على اتصال معهم.
- إذا كنت تشعر بمرض شديد، فاتصل بمقدم الرعاية الأولية الخاص بك. إذا كنت تعاني من صعوبة في التنفس، اذهب إلى غرفة الطوارئ المحلية أو اتصل بالرقم ٩١١.
- أخبر جهات الاتصال المقربة الخاصة بك أنهم ربما تواصلوا مع شخص مصاب COVID-19.
- يمكن للشخص المصاب COVID-19 أن يبدأ في نشر الفيروس ابتداءً من ٤٨ ساعة (أو يومين) قبل أن يشعر الشخص بالمرض أو أن يعرف أن نتيجة الاختبارات إيجابية.
- إذا كنت تعتقد أن نتيجة اختبارك الإيجابية خاطئة، فاتصل بمقدم الرعاية الصحية لمعرفة ما إذا كنت بحاجة إلى مزيد من الاختبارات.
- يجب على سكان كامبريدج الذين لديهم احتياجات غذائية أو نقص في الإمدادات بسبب COVID-19 التواصل مع Cambridge Economic Opportunity Committee (CEOC) على الرقم ٦١٧-٨٦٨-٢٩٠٠.

## اختبار PCR المجاني COVID-19 في كامبريدج:

- تقدم City of Cambridge اختبارات PCR مجانية COVID-19 في ٧ أيام في الأسبوع لأي شخص يعيش أو يعمل في كامبريدج.
- لمزيد من المعلومات، بما في ذلك ساعات ومواقع الاختبار، قم بزيارة [www.cambridgema.gov/testing](http://www.cambridgema.gov/testing).



Kreyòl Ayisyen



Português



中文



Español



عربي



ភាសាខ្មែរ



বাংলা

# تعليمات اختبار COVID-19 المنزلي

AR



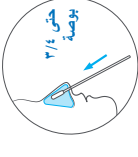
## اختيار المستند السريع لفيروس كورونا المستجد تعليمات الاستخدام

طراز: ICO-3000

1. تم ترازه المسمة من غيرتها، مع الحرس على عدم لمس طرف المسمة، بوجه الاحتفاظ بوجه المسمة لاستخدامها لاحقاً.

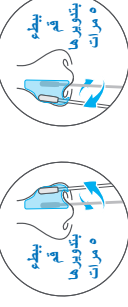


2. أدخل طرف الناص بالتكامل برفق (عده من 1/2 إلى 3/4 بوصة) في فتحة المسمة، ثم بزل المسمة.



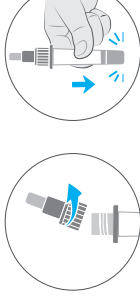
تحتوي: بالنسبة للاطفال، قد يكون الحد الأقصى لعمق الإدخال في فتحة الانف أقل من 3/4 بوصة وقد تحتاج إلى مساعدة شخص آخر لتثبيت رأس الطفل أثناء عمل المسمة.

3. قم بتدويرها داخل فتحة الأنف بحرص وابطع حركة دائرية على جانبي الأنف 6 مرات على الأقل باستمرار الأمر لا يقل عن 10 ثواني لجميع العينة. تأكد من عدم إيقاف تدوير المسمة. مشاهدة المسمة بأكملها، كرر الأجزاء نفسها على الوجه الصحيح البقية من فتحة الأنف الأخرى. تأكد من التدوير في غطاء الفتحة باستخدام المسمة نفسها.

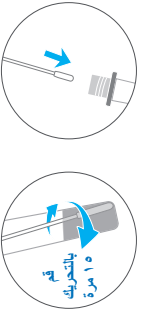


فتحة الأنف اليمنى  
فتحة الأنف اليسرى

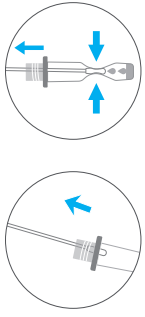
1. اصطف على الأنبوب عبرها على الفتحة ونف العناء البرتقالي الكبير للنج الأنبوب.



ب. أدخل المسمة في الأنبوب، ولعب الجزء السفلي من الأنبوب بطرف المسمة، بمرحلة 10 مرة على الأقل.

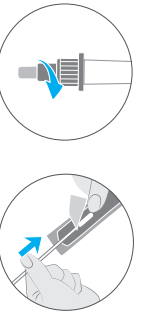


ج. اصطف على جانبي الأنبوب لسحب أكبر قدر ممكن من السائل من المسمة، ثم بزل المسمة.

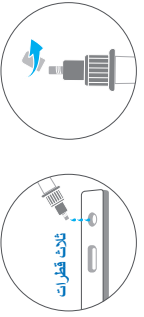


تحتوي: إذا لم تصطف على المسمة، فقد لا يكون هناك عينة كافية من المواد لإجراء الاختبار بشكل صحيح (أي أنه من المحتمل أن يؤدي إلى نتيجة سلبية خاطئة).

د. أعد تركيب الغطاء البرتقالي الكبير، ثم أعد المسمة إلى العبوة.



قم بلف غطاء الأنبوب الأبيض الصغير لتفتح، لسحب ثلاث قطرات من العينة إلى منفذ العينة الخاص بجهة اختبار فيروس كورونا المستجد. أعد تركيب الغطاء الأبيض الصغير.

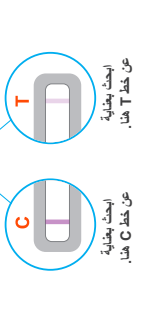
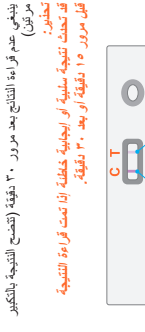


تحتوي: قد تحدث نتيجة سلبية خاطئة أو غير صحيحة، إذا أنسب كبر قليل جداً من السائل إلى جهاز الاختبار.

1. انتظر لمدة 10 ثواني  
لا تقرب بطرس نتيجة الاختبار إلا بعد انتظار 10 دقيقة، قد يستغرق (خط T مدة تصل إلى تسعين ثوانٍ).



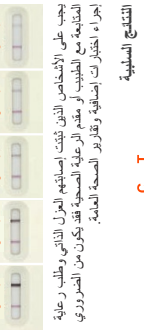
تحتوي: قد تمر قرادة النتائج بعد مرور 30 دقيقة (تصح النتيجة بالتكبير مرتين).



تحتوي: يمكن أن يكون خط T باهتاً خفيفاً.



تحتوي النتيجة الإيجابية أنه تم اكتشاف مستضدات فيروسية من فيروس كورونا المستجد وأن الشخص حامل للفيروس.



صود الاختبارات الإيجابية الباهتة أذاً، بوجه ملاحظة أن خط T قد يكون باهتاً.



يوجد على الأضلاع التي تبتاع إصابتهم النزل الثاني وطلب رعاية المتابعة مع الطبيب أو مقدم الرعاية الصحية فقد تكون من الضروري إجراء اختبارات إضافية وتأخير المسمة المعادة.



ستظهر النتائج السلبية فقط في خط C. تعني النتيجة السلبية أنه لم يتم اكتشاف مستضدات فيروسية من فيروس كورونا المستجد ومن المتوقع أن الشخص غير حامل للفيروس.

• فرج صلاحية أن النتائج السلبية لا تعني عدم وجود فيروس كورونا المستجد.

• في حال كانت نتيجة الاختبار سلبية، استمر في اتباع جميع توصيات الطبيب أو مقدم الرعاية الصحية لتجنب الإصابة.

• إذا عد الاختبار وتعد التغيير لثوانٍ، إذا استمر الاختبار في الإصابة أو إذا كان اختبار الأول سلبياً، فكرر الاختبار بعد يوم إلى يومين واستمر عدم الرعاية الصحية أو مركز فيروس كورونا المستجد المحلي.

• تحتوي النتيجة السلبية على فترة صفة، ويمكن إجراء تكملة بالاختبارات الجينية وإذا لم الأمر تغيير مرضي، يجب اختبار الأفراد الذين ليس لديهم أعراض سلبية الاختبار مرة أخرى خلال 14 ساعة على الأقل وليس أكثر من 48 ساعة بعد الاختبار.

• التأكد الجاهلي مع الاختبار الجاهلي للنتائج السلبية ضرورياً بعد النتيجة السلبية الثانية للفرص التي لا يعدون من أمراض، إذا كان هناك احتمال كبير لإصابة فيروس SARS-CoV-2، كما هو الحال في فرد لديه اتصال مباشر بفيروس كورونا المستجد أو مع التعرض المشتمل به لفيروس كورونا المستجد أو في المجتمعات ذات انتشار جديدي، أو كانت نتيجة الاختبار لا تزال غير صحيحة عند إعادة الاختبار، فاقبل بطبيبك أو مركز فيروس كورونا المحلي، لا تشير النتيجة غير الصحيحة التي ما إذا كان الفرد مصاباً بفيروس كورونا المستجد أم لا ويجب تكرار أو.



نتيجة غير صحيحة

1. التخلص من أدوات الاختبار بعد اكتمال الاختبار، التخلص من مكونات الأداة في سلة المهملات.

2. الإبلاغ عن نتيجة الاختبار أبلغ عن النتيجة باتباع تعليمات التطبيق أو شارك نتيجة الاختبار مع معلم الرعاية الصحية المناسب.

في الولايات المتحدة الأمريكية: بهدف هذا الاختبار إلى استخدامه كوسيلة مساعدة للشخص السريري لتحوي فيروس كورونا المستجد، ولا تستخدم هذا الاختبار كإجراء وحيد لإدارة مرض.

(1) في الولايات المتحدة الأمريكية - لم يتم فحص أو إعداد هذا المنتج من إدارة الغذاء والدواء الأمريكية (FDA) بإذن خمسة إدارة الغذاء والدواء (FDA) بموجب ترخيص استخدام الطوارئ (EUA).

تم ترخيص هذا المنتج فقط للتكيف مع الظروف من سارس كوفيد-2، وليس لأي فيروس أو مسببات الأمراض الأخرى. لا يُسمح باستخدام المنتج إلا لمدة الإعلان عن وجود ظروف

غير الأمان بالاعتماد الطبي أو لتشخيص المرضى للاختبار أو تقييم فيروس كورونا المستجد بموجب القسم 561(c)(3) من قانون الفيدرالي خلال الغذاء والدواء والمستضدات الجينوم، أثناء التفويض من قبل 21 U.S.C. § 360bbb-3 (b) (1).

3. عدم التخلص من أدوات الاختبار، التخلص من مكونات الأداة في سلة المهملات.

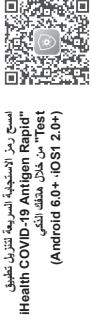
4. الإبلاغ عن نتيجة الاختبار أبلغ عن النتيجة باتباع تعليمات التطبيق أو شارك نتيجة الاختبار مع معلم الرعاية الصحية المناسب.

في الولايات المتحدة الأمريكية: بهدف هذا الاختبار إلى استخدامه كوسيلة مساعدة للشخص السريري لتحوي فيروس كورونا المستجد، ولا تستخدم هذا الاختبار كإجراء وحيد لإدارة مرض.

(1) في الولايات المتحدة الأمريكية - لم يتم فحص أو إعداد هذا المنتج من إدارة الغذاء والدواء الأمريكية (FDA) بإذن خمسة إدارة الغذاء والدواء (FDA) بموجب ترخيص استخدام الطوارئ (EUA).

تم ترخيص هذا المنتج فقط للتكيف مع الظروف من سارس كوفيد-2، وليس لأي فيروس أو مسببات الأمراض الأخرى. لا يُسمح باستخدام المنتج إلا لمدة الإعلان عن وجود ظروف

غير الأمان بالاعتماد الطبي أو لتشخيص المرضى للاختبار أو تقييم فيروس كورونا المستجد بموجب القسم 561(c)(3) من قانون الفيدرالي خلال الغذاء والدواء والمستضدات الجينوم، أثناء التفويض من قبل 21 U.S.C. § 360bbb-3 (b) (1).

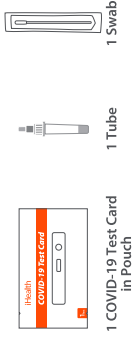


الوصول على قائمة عامة بالبريد الإلكتروني: <https://ihealthlabs.com/pages/support-ico3000>

سجل وقم بالدخول على التطبيق الخاص بمشاهدة الفيديو في التطبيق  
وقبل كل خطوة، مطبق فيديو تعليمي في التطبيق. شاهد الفيديو وقم بإجراء الاختبار حسب التعليمات.

## التعليمات خطوة بخطوة

1. تجهيز المعدات  
الفتح العبوة، وأجر جهاز اختبار فيروس كورونا المستجد في الكيس، الأنبوب عزلية لاستخراج المسمة عندما تكون مستعداً لمشاهدة الاختبار، الفتح الكيس الاستمكتي الخاص بجهاز اختبار فيروس كورونا المستجد.



हिंदी



తెలుగు



عربي



Español



中文



Português



Kreyòl Ayisyen