

ENFÒMASYON SOU TÈS COVID-19 OU KAPAB FÈ LAKAY



KISA OU DWE KONNEN SOU TÈS OU KAPAB FÈ LAKAY:

- Ou kapab itilize tès ou kapab fè lakay ou yo menm si ou vaksinen oswa ou pa vaksinen, oswa si w santi w malad oswa ou pa santi ou malad.
- Suiv enstriksyon ki nan twous la pou w fè tès la.
- Itilize yon tès ou kapab fè lakay ou anvan ou ale nan yon reyinyon k ap fèt nan espas anndan avèk lòt moun ki pa nan fanmi w.
- Yon tès ou kapab fè lakay ou ki negatif vle di tès la pa t jwenn COVID-19, men ou kapab toujou enfekte. Pou plis sekirite, refè tès la nan kèlke jou, pandan w ap respekte omwen yon delè 24 èdtan ant tès yo.

KILÈ AK KÒMAN POU W ITILIZE:

- Ou kapab itilize tès ou kapab fè lakay ou yo si w santi ou malad oswa si w panse ou kapab te an kontak avèk yon moun ki gen COVID-19.
- Si w pa santi w malad CDC a rekòmande pou w fè tès la 5 jou apre ou te an kontak avèk yon moun ki gen COVID-19.
- Menm si ou pa santi w malad oswa ou pa t an kontak avèk moun ki gen COVID-19, lè w itilize yon tès ou kapab fè lakay ou anvan ou ale nan espas anndan avèk lòt moun l ap diminye risk pou pwopaje COVID-19 la.
- Sa a espesyalman enpòtan anvan ou al rankontre moun ki pa vaksinen, moun ki aje, moun ki gen sistèm iminitè ki fèb, oswa moun ki gen risk pou gen maladi ki grav.
- Suiv enstriksyon ki nan twous la pou w fè tès la.
- Ou kapab gade yon videyo ki montre kòman pou w itilize tès ou kapab fè lakay ou a nan www.cambridgema.gov/hometest.

SI REZILTA TÈS OU A POZITIF:

- Si tès ou a pozitif, ou dwe izole tèt ou epi di moun ki ba w swen sante ou a sa, ansanm ak nenpòt moun ki te an kontak pwòch ak ou. Gade anba a pou w kapab jwenn plis enfòmasyon sou kisa ou dwe fè si tès ou a pozitif.
 - Yon kontak pwòch se yon moun ki te nan yon distans ki mwens pase 6 pye avèk yon moun ki gen COVID-19 pandan yon total 15 minit oswa ki plis nan yon peryòd 24 èdtan.
- Rete lakay ou epi izole w pandan 5 jou.
- Mete yon mask pou 10 jou si ou kapab gen kontak avèk lòt moun.
- Pale avèk moun ki ba w swen sante ou a sou rezilta tès pozitif ou a epi rete an kontak avèk yo.
- Si w santi w malad, rele moun ki ba w swen primè ou a. Si w gen difikilte pou w respire, **ale nan salijans lokal ou a oswa rele 911**.
- Di moun ki pwòch ou yo gen posibilite pou yo te an kontak avèk yon moun ki gen COVID-19.
- Yon moun ki gen COVID-19 kapab kòmanse pwopaje l nan 48 èdtan (oswa 2 jou) anvan moun nan santi l malad oswa tès la pozitif.
- Si w panse rezilta tès pozitif ou a pa bon, kontakte moun ki ba w swen sante ou a pou w konnen si ou dwe fè lòt tès.
- Rezidan nan Cambridge ki bezwen manje oswa atik akòz COVID-19 la dwe kontakte Cambridge Economic Opportunity Committee (CEOC) nan 617-868-2900.

TÈS PCR POU COVID-19 GRATIS NAN CAMBRIDGE:

- Vil Cambridge la ofri tès PCR pou COVID-19 gratis 7 jou pa semèn pou nenpòt moun k ap viv oswa k ap travay nan Cambridge.
- Pou w jwenn plis enfòmasyon, li gen ladan l è ak kote ou kapab fè tès la, ale sou www.cambridgema.gov/testing.



বাংলা



हिन्दी



عربي



Español



中文



Português



Kreyòl ayisyen

Enstriksyon SOU TÈS COVID-19 ADOMISIL

HC

iHealth®

COVID-19 Tès rapid antijèn Estriksiyon pou itilize

Modèl: ICO-3000

FDA pa t otorize oswa apwouve pwodui sa a, men FDA te dakò pou gen yon Otorizasyon pou itilizasyon lians (EUA).

Anvan ou fè tè la, tanpri li tout enfòmasyon ki nan enstriksyon sa a sou fason pou itilize l. Pou itilize avèk echantiyon ki nan koton tij pou prelevman anndan twou nen.

Pou itilize in vitro dyagnostik (IVD) sèlman.

Telechaje Aplikasyon an ak Ouvri Aplikasyon an

Eskeime kod QR la pou telechaje aplikasyon "iHealth COVID-19 Antigen Rapid Test" atravè esmatfòn ou (iOS12.0+, Android 6.0+).

Pou kapab jwenn yon lis konplè sou esmatfòn ki konpatib yo vizite: <https://ihealthbio.com/pages/support-1> (O3000)

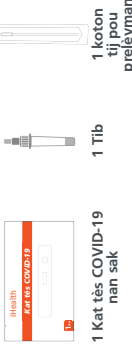
Enskri epi konekte nan Aplikasyon an

Gade videyo nan aplikasyon an Chak etap koresponn ak yon videyo enstriksyon nan aplikasyon an. Gade videyo a epi fè tè la dapre enstriksyon yo.

Enstriksyon etap pa etap

1 Prepare Materyèl

Louvri pakè a, retire Kat Tès COVID-19 la nan Sak. Tib ki plen ak tanpon ekstraksiyon an ak koton tij pou prelevman an. Lè w pare pou w kontinye ak tè la, ouvri sak paye an alimòm ki nan Kat Tès COVID-19 la.



1 Kat tès COVID-19 nan sak

1 Tib



বাংলা



हिन्दी



عربي

2 Kolekte Echantiyon

a. Retire koton tij pou prelevman an nan pakè li a, fè atansyon pou pa manyen pwent ki pou pran prelevman an. Tanpri kenbe pakè koton tij pou prelevman an pou w itilize pita.



b. Rantre dousman tout pwent koton tij ki kapab absòbe a (anjeneral 1/2 a 3/4 nan yon pous) nan twou nen ou.



Remak: Pou timoun yo, nivo w ap foye l nan twou nen an ka mwens pase 3/4 yon pous, epi ou ka bezwen gen yon dezèyèm moun ki kenbe tèt timoun nan pandan w ap fè prelevman.

c. Bwose pandan w ap apive yon fason ki fò epi dousman anndan twou nen an pandan tou fè yon moun tou won sou anndan tou nen an pandan omwen 5 tiwa. Pran omwen 15 segonn pou kolekte echantiyon epi asire w ou kolekte nenpòt ekoulman nen sou koton tij pou prelevman an. Sèvi ak koton tij pou prelevman sene a, refè pwosedi koleksyon echantiyon sene pou lòt twou nen an. Asire w ou bwose TOULÈDE de twou nen yo ak WENM KOTON TIJ POU PRELEVMAN AN...



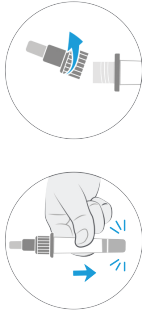
Twoou NenDwat

Twoou Nen Goch

Remak: Si w pa byen fè prelevman an, sa ka lakòz fo rezilta negatif.

3 Egzanz Pwosesis

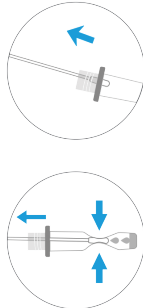
a. Tape tib vètikal sou tab la epi tòde gwo bouchon zoranj la pou louvri tib la.



b. Mete koton tij prelevman an nan tib la, manyen anba tib la ak pwent koton tij pou prelevman an, epi brase omwen 15 tiwa.



c. Peze sou kote tib la pou yon bon valè likid posib sòti nan koton tij pou prelevman an, epi retire koton tij pou prelevman an.



Remak: Si ou pa peze koton tij pou fè prelevman an, ka pa gen ase echantiyon oswa materyèl pou byen fè tè la (sa vle di, ki kapab lakòz yon rezilta fo negatif).

d. Revise gwo bouchon zoranj la, epi remete koton tij pou prelevman an nan pakè a. Jete koton tij pou prelevman an ak pakè a an sekirite.



4 Ajoute Echantiyon

Tòde pou louvri ti bouchon blan tib la. Ajoute 3 gout echantiyon nan pò echantiyon ki nan kat tès COVID-19 la. Revise ti bouchon blan an.



Remak: Yon rezilta fo negatif oswa ki pa valab ka rive si yo ajoute twò piti solisyon nan kat tès la.

5 Tamn 15 Minit

Demare kwonòmèt la pandan w ap kijè sou bouton "Demare kwonòmèt la". Toussit apre w fin ajoute echantiyon nan Sam pie Port la. Rezilta a pral pare nan 15 minit.

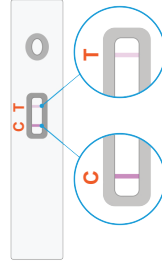


Remak: Pa enbèprete rezilta tè ou a jis lèskan kwonòmèt ki pwogramme sou 15 minit ou a fini, paske liy T a ka pran 15 minit pou parèt.

6 Li Rezilta

Ou pa ta dwe li rezilta yo apre 30 minit (Rezilta yo parèt nan yon gwosè 2x).

Remak: Yon rezilta fo negatif oswa fo pozitif ka rive si yo li rezilta tè la anvan 15 minit oswa apre 30 minit.



Gade ak anpil atansyon pou wè liy C ki la. Gade ak anpil atansyon pou wè liy T ki la.

Remak: Liy T a ka trè fèb.

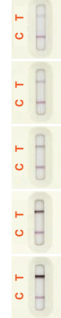
7 Eksplikasyon Rezilta Tès

Rezilta Pozitif



Yon rezilta POZITIF dwe montre ALARWA yon liy C ak yon liy T. Yon rezilta pozitif vle di yo te detekte antijèn viralki soti nan COVID-19 la epi moun nan pozitif pou COVID-19.

Anba a se foto aktiyèl tè pozitif yo. Tanpri sonje liy T a ka fèb.



Moun ki teste pozitif yo ta dwe izole tèt yo epi chache swen swivi ak doktè yo oswa mou k ap bay swen sante yo paske gen tè aplis ak rapò sante piblik ki ka mèsesè.

Rezilta Negatif



Yon rezilta NEGATIF ap montre SÈLMAN yon liy C. Yon rezilta negatif vle di yo pa detekte antijèn viralki soti nan COVID-19 epi gen posibilite pou moun nan negatif pou COVID-19.

- Tanpri sonje rezilta negatif yo pa vle di w pa gen COVID-19.
- Nan ka rezilta tè negatif: Kontinye swiv tout rekòmandasyon distans sosyal yo epi pran mezi pwoteksyon. Si w sipèk enfeksyon an ap pèsiste epi/oswa premye tè ou a negatif, refè tè la apre 1-2 joun epi konsilte moun k ap ba w swen sante a oswa sant COVID-19 lokal ou a.
- Remak: Li pwobab pou gen yon rezilta negatif epi gen yon tè molekile ki kapab fèt pou jwenn yon konfimasyon, si sa nesesè, pou jesyon pasyan yo ka fèt. Yo dwe teste ankò moun ki pa gen sentòm yo epi ki gen rezilta tè yo ki negatif nan yon delè24 èdtan epi ki pa plis pase 48 èdtan ant tè yo. Tès konfimasyon aplis yo ak tè molekile pou rezilta negatif yo ka nesesè apre dezèyèm gen yon gwo chans pou enfeksyon SARS-CoV-2, tankou yon moun ki te gen kontak ak yon doCOVID-19 oswa yo sipèk ki te ekspoze ak COVID-19 oswa li nan kominote ki gen gwo nivo enfeksyon. Tès konfimasyon adisyonèl ak yon tè molekile pou rezilta pozitif kapab nesesè tou, si gen yon ti chans pou enfeksyon SARS-CoV-2, tankou lakay moun ki pa konnen yo te ekspoze ak SARS-CoV-2 oswa ki abite nan kominote ki gen yon te enfeksyon ki fèb.

Rezilta Envalid

C T or C T or C T

Si pa gen UNE, oswa si gen SÈLMAN yon liy T, tè la PA VALAB. Rezilta ki pa valab la vle di tè la pa t fonskyon kòrèkteman. Ou pral bezwen refè tè la ak yon nouvo twous tè. Si apre ou refè tè la, rezilta tè la toujou pa valab, kontakte doktè w oswa sant COVID-19 lokal la. Yon rezilta ki pa valab pa endike si moun nan te genyen oswa pa t gen COVID-19 epi li ta dwe refè.

8 Jete Twous tè la

Apre ou fin fè tè la, jete eleman twous yo nan fatra.

9 Rapò sou Rezilta tè la

Pataje rezilta a pandan w ap swiv enstriksyon App la oswa pataje rezilta tè ou a ak moun k ap ba ou swen sante a.

Nan Etazini

- (1) Tès sa a fèt pou itilize kom ed nan dyagnostik klinik aktiyèl pou enfeksyon COVID-19. Pa sèvi ak tè sa a kom sèl gid pou jere maladi w la.
- (2) Etazini - FDA pa t otorize oswa apwouve pwodui sa a men FDA te dakò pou gen yon Otorizasyon pou itilizasyon lians (EUA). Yo te otorize pwodui sa a sèlman pou detektasyon viralki ki soti nan SARS-CoV-2, li pa pou deklèkasyon viralki. Yo otorize itilizasyon lians deklèkasyon pou itilize sikonstans ki egziste ki jistifye otorizasyon pou dirije dyagnostik in vitro pou deteksyon epizwosa dyagnostik COVID-19 dapre Sekyosyon 544b(1) Federal la. Lwa sou Wajon, Medikalman ak Kosmetik, 21 USC § 360bbb-3(b)(1), se si yo sipann deklèkasyon an, oswa yo revoke otorizasyon pi bonè.



Português



中文



Español



عربي



हिन्दी



বাংলা

Kreyòl ayisyen