

সিটি অফ কেমব্রিজি বোয়ার্ড অফ ইলেকশন কমিশনারস

51 ইনম্যান স্ট্রিট, কেমব্রিজি, এমএ 02139 • ফোন: 617-349-4361
ফ্যাক্স: 617-349-4366 • ইমেল: Election@cambridgema.gov

কমিশনারগণ:
এথরজি এ কফি
ন্যারি ডবলডি ওয়ার্ড
চারলস জে. মার্কো ওয়ার্ড
ভিক্টো রিগো এ হ্যারিস

নরিবাহী পরিচালক:
তানিয়া এল. ফো রোড

সহকারী পরিচালক:
লসেলি ওয়াক্সম্যান

আবাসিক গ্রাহক
কেমব্রিজি, এমএ

আগে থেকে সংরক্ষিত
STD
মারকনি ডাক
পড়ে
ক্যামব্রিজি এমএ
পারমিট নং 58215

পুনর্নির্মাণ বলতে কি বোঝায়?

সিটির জনসংখ্যার পরিবর্তনগুলি
প্রতিফলিত করার জন্য এবং পরবর্তী
দশকের জন্য সিটির নরিবাচন ব্যবস্থার
পর্যবেক্ষণীয়তাগুলি অনুমান করার
জন্য নতুন ওয়ার্ড এবং প্রিন্সিপালিটি
সীমানা রাখা আঁকা হয়েছে। জনসংখ্যা
কেমব্রিজিতে 12.6% বৃদ্ধি পেয়েছে 2010
এবং 2020 এর মধ্যে, পরিবর্তনগুলি
কিন্তু শহর জুড়ে সমানভাবে বিতরণ
করা হয়নি। বোয়ার্ড অফ চূড়ান্ত
করতে নরিবাচন কমিশনাররা একাধিক
জনসভা করেছেন পুনরায় আঁকার জন্য
পুনর্নির্মাণ পরিকল্পনা ভারসাম্য বজায়
রাখার জন্য সীমানা এলাকাগুলির মধ্যে
জনসংখ্যা, যমেন রাস্ট্রীয় আইন দ্বারা
পর্যবেক্ষণীয়। কেমব্রিজি এখন 1 টি
ওয়ার্ড, 33 টি প্রিন্সিপালিটি এবং 9 টি
উপ-প্রান্ত রয়েছে। এখানে আরও জানুন
cambridgema.gov/pollinglocations

পুনর্বিন্যাস বলতে কি বোঝায়?

রাজ্য আইনসভা পুনর্বিন্যাস করার
জন্য দায়ী, যা রাজ্যকে কংগ্রেসে, রাজ্য
সনিটে, রাজ্য প্রতিনিধি এবং গভর্নর
কাউন্সিলের জন্য জেলাগুলিতে বিভক্ত
করে। আপনাকে ভোট দেওয়া হবে
আপনার নতুন জেলার প্রতিনিধিত্ব 2022
সালের পতনের নরিবাচনের সাথে শুরু
হচ্ছে। এই প্রক্রিয়া চলাকালীন, শহরে
কেমব্রিজিকে 2 ভাগে ভাগ করা হয়েছিল
কংগ্রেসনাল ডিস্ট্রিক্ট, 3 স্টেট সনিটে
ডিস্ট্রিক্ট, 6 স্টেট রিপ্রেজেন্টেটিভ জেলা
এবং 2 টি গভর্নর কাউন্সিল জেলাগুলি।
আপনার জেলা খুঁজে পতে ভ্রম্যদেখুন
cambridgema.gov/pollinglocations

কি আছে সাব-প্রিন্সিপালিটি?

কেমব্রিজিতে ভোট প্রিন্সিপালিটি
9 টি, আইনসভা জেলাগুলি ওয়ার্ড এবং
প্রিন্সিপালিটির সাথে সার্বিক নয় সীমানা,
যার অর্থ হল একই বর্গে কয়েকটি প্রিন্সিপালিটি
জেলার আইনসভা। যে সমস্ত ভোট
এই "উপ-সীমান্ত"-এর একটিতে বসবাস
করেন তাদের একটি পৃথক ভোট তালিকায়
তালিকাভুক্ত করা হবে এবং রাজ্য
নরিবাচনের জন্য অন্যান্য ভোটদে
চ্যে আলাদা ব্যালট প্রদান করা হবে।
সাব-প্রিন্সিপালিটিগুলি "A" অক্ষর দিয়ে
নরিবাচনে হয় (উদাহরণস্বরূপ, ওয়ার্ড
1 প্রিন্সিপালিটি 2A)। এখানে আরও জানুন
cambridgema.gov/pollinglocations

বহুভাষিক সম্পদ:



বাংলা



हिन्दी



عربي



ESPAÑOL



中文



পর্তুগিজ



ক্রয়েল



ইংরেজি

আসামিয়ে



ক্যামব্রিজি নরিবাচন কমিশন ওয়ার্ড এবং প্রিন্সিপালিটি পরিবর্তনের নরিদশিকা



প্রতি 10 বছর পর মারকনি আদমশুমারি সম্পন্ন হয়, নতুন ওয়ার্ড এবং প্রিন্সিপালিটি আমাদের
জনসংখ্যার পরিবর্তন প্রতিফলিত করার জন্য সীমানা টানা হয়। এটি একটি গুরুত্বপূর্ণ
প্রক্রিয়া যা সঞ্চালিত হয়, গুরুত্বপূর্ণ পরিবর্তন সহ যা অনেক কেমব্রিজি ভোটারদের
প্রভাবিত করবে। প্রক্রিয়াটি সম্পর্কে জানতে এবং আপনার নতুন ওয়ার্ড এবং প্রিন্সিপালিটি
খুঁজে পতে অনুগ্রহ করে এই নরিদশিকাটি পড়ুন যাতে পরবর্তী সময়ে আপনার ব্যালট দিতে
কোথাও যত্ন নেওয়া হয় তা আপনি জানতে পারেন নরিবাচন আরও তথ্য অনলাইনে
www.cambridgema.gov/elections-এ উপলব্ধ এবং আমরা নভেম্বর 2022 নরিবাচনের কাছাকাছি
আসার সাথে সাথে ভোটদে কাছাকাছি পাঠানো হবে।

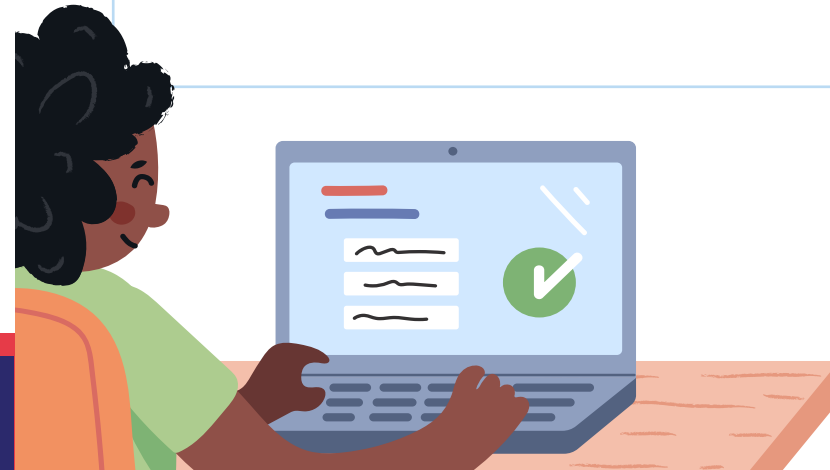


আমার খোঁজ নতুন ওয়ার্ড এবং প্রিন্সিপালিটি:

- ▶ দেখুন www.cambridgema.gov/pollinglocations
- ▶ Election@cambridgema.gov ইমেল করুন
- ▶ নরিবাচন কমিশনে কল করুন 617-349-4361



আপনার ওয়ার্ড এবং আশেপাশের তথ্য এবং ভোটদে
স্থান সহ ভোট বজ্রপতিকা 8 ই নভেম্বর সাধারণ
নরিবাচনের আগে মেল করা হবে।

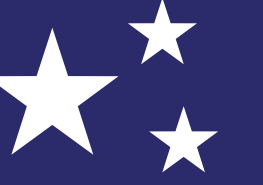




নৰিদ্ৰিষ্টভাৱে খুঁজা পতে
ভা টেৰে অবস্থান এবং
পূৰ্ববৰ্ত্তী তথ্য পৰিদিৰ্শন
[www.cambridgema.gov/
pollinglocations](http://www.cambridgema.gov/pollinglocations)



ক্যামব্ৰিজ শহৰ
ওয়ার্ড এবং পূৰ্বনৰিধাৰতি



পাৰ্লামেণ্ট-এৰ স্থান

1-1 222 JACOBS STREET

সম্মেলন কলদুৰ

1-2 M.I.T. কৰমেগে অভটি ৱেশিয়াম

স্টেৰাটন সল্টৱাৰে পছিনে, 70 ম্যাসাচুচেটস অ্যাবাৰ্ণিডি

1-2A M.I.T. কৰমেগে অভটি ৱেশিয়াম

স্টেৰাটন সল্টৱাৰে পছিনে, 70 ম্যাসাচুচেটস অ্যাবাৰ্ণিডি

1-3 মলিৱস ৱাৰ্ডাৰ অ্যাপাৰ্টমেন্ট

15 ল্যাম্বাৰ্ট স্টেৰাট, কমেব্ৰজি স্টেৰাট প্ৰবশেদবাৰ

2-1 ভ্যালুনেটে শাখা লাইব্ৰেৰী

826 কমেব্ৰজি স্টেৰাট, সাইড এন্ট্ৰান্স চাৰু

ৱাৰ্ডাৰ স্টেৰাট

2-2 ট্ৰুমান অ্যাপাৰ্টমেন্ট

25 Eighth Street, Community Room, Thorndike Street

Entrance

2-3 ও'কনলে শাখা লাইব্ৰেৰী

48 Sixth Street, Corner of Thorndike Street, Rear

Entrance

2-3A ও'কনলে শাখা লাইব্ৰেৰী

48 Sixth Street, Corner of Thorndike Street, Rear

Entrance

3-1 পমিান কলদুৰ

131 ওয়াশিংটন স্টেৰাট

3-2 মুসা যুৰ কলদুৰ

243 হাৰভাৰ্ড স্টেৰাট, লা ৱাৰ লভেলে, ৱাৰ এন্ট্ৰান্স

3-3 সটি হিল

795 ম্যাসাচুচেটস অ্যাবাৰ্ণিডি, ড্ৰাইভওয়ে প্ৰবশেদবাৰ

3-3A সটি হিল

795 ম্যাসাচুচেটস অ্যাবাৰ্ণিডি, ড্ৰাইভওয়ে প্ৰবশেদবাৰ

4-1 মা ৱেস স্কুল

40 বল্ট সল্টৱাৰ, প্ৰধান প্ৰবশেদবাৰ

4-2 সল্টৱাৰ এপসিকো পল চাৰ্চ

838 ম্যাসাচুচেটস এন্ট, সলোৱস স্টেৰাট প্ৰবশে

4-2A সল্টৱাৰ এপসিকো পল চাৰ্চ

838 ম্যাসাচুচেটস এন্ট, সলোৱস স্টেৰাট প্ৰবশে

4-3 মাৰ্টিন লুথাৰ কিং জুনিয়ৰ স্কুল

102 পুটনাম অ্যাবাৰ্ণিডি, থলোৱ মাৰ্ট জমি প্ৰবশেদবাৰ

5-1 স্মলভাশেন আৰম্ভিডকো ৱাৰ্ডাৰ

402 ম্যাসাচুচেটস এন্টনিডি

5-2 M.I.T. কৰমেগে অভটি ৱেশিয়াম

স্টেৰাটন সল্টৱাৰে পছিনে, 70 ম্যাসাচুচেটস অ্যাবাৰ্ণিডি

5-3 মা ৱেস স্কুল

40 বল্ট সল্টৱাৰ, প্ৰধান প্ৰবশেদবাৰ

6-1 সটি হিল অ্যাবাৰ্ণিডি

344 ব্ৰডওয়ে, কনফাৰেন্স ৰুম, দ্বিতীয় তলা

6-1A সটি হিল অ্যাবাৰ্ণিডি

344 ব্ৰডওয়ে, কনফাৰেন্স ৰুম, দ্বিতীয় তলা

6-2 ক্যামব্ৰজি ৱাৰ্ডাৰ এবং ল্যাম্বাৰ্ট স্কুল

459 ব্ৰডওয়ে, মাৰ্ভিয়া ক্যাম্ফাৰেইয়া, কমেব্ৰজি স্টেৰাট এন্ট্ৰান্স

6-3 ক্যামব্ৰজি ৱাৰ্ডাৰ এবং ল্যাম্বাৰ্ট স্কুল

459 ব্ৰডওয়ে, মাৰ্ভিয়া ক্যাম্ফাৰেইয়া, কমেব্ৰজি স্টেৰাট এন্ট্ৰান্স

7-1 ৱাৰ্ডাৰ স্কুল

কমিউনিটি হাউচ, ৱাৰ্ড, ৪৫ অক্সফোৰ্ড স্টেৰাট, স্টেৰাট এন্ট্ৰান্স

7-2 ৱাৰ্ডাৰ স্কুল

কমিউনিটি হাউচ, ৱাৰ্ড, ৪৫ অক্সফোৰ্ড স্টেৰাট, স্টেৰাট এন্ট্ৰান্স

7-2A ৱাৰ্ডাৰ স্কুল

কমিউনিটি হাউচ, ৱাৰ্ড, ৪৫ অক্সফোৰ্ড স্টেৰাট, স্টেৰাট এন্ট্ৰান্স

7-3 গুণ্ড হিল

48 কুইন্স স্টেৰাট, কমেব্ৰজি স্টেৰাট এন্ট্ৰান্স ৪৪ ল্যাম্বাৰ্ট

স্টেৰাট, কমেব্ৰজি স্টেৰাট প্ৰবশেদবাৰ

8-1 গ্ৰাহাম এবং পাৰ্কস স্কুল

44 লিণ্ডিন স্টেৰাট, থলোৱ মাৰ্টে প্ৰবশেদবাৰ

8-2 ফ্ৰেডস কলদুৰ

5 লংফলো ৱাৰ্ড, কমিউনিটি ৰুম

8-3 মাৰ্টিন লুথাৰ কিং জুনিয়ৰ স্কুল

102 পুটনাম অ্যাবাৰ্ণিডি, থলোৱ মাৰ্ট জমি প্ৰবশেদবাৰ

9-1 লক্সিংটন অ্যাবাৰ্ণিডি ক্যাম্বাৰ হাউচ

167 লক্সিংটন এন্টনিডি

9-2 ক্যামব্ৰজি জল বিভাগ

250 টাটকা পুৰু পাৰ্কওয়ে

9-3 ৱাৰ্ডাৰ কলদুৰ

680 হুৰন এন্টনিডি, দ্বিতীয় তলা

10-1 পৰিড স্কুল জমি

70 ৱাৰ্ড এন্টনিডি, ৱাৰ্ড এন্ট্ৰান্স

10-1A পৰিড স্কুল জমি

70 ৱাৰ্ড এন্টনিডি, ৱাৰ্ড এন্ট্ৰান্স

10-2 গ্ৰাহাম এবং পাৰ্কস স্কুল

44 লিণ্ডিন স্টেৰাট, থলোৱ মাৰ্টে প্ৰবশেদবাৰ

10-3 ক্যামব্ৰজি কমন্স

66 শ্ৰেয়ান স্টেৰাট, ক্যামব্ৰজি ৱাৰ্ড এন্ট্ৰান্স

11-1 ৱাৰ্ডাৰ চাৰ্চ

170 ৱাৰ্ড এন্টনিডি, ৱাৰ্ড এন্ট্ৰান্স

11-1A ৱাৰ্ডাৰ চাৰ্চ

170 ৱাৰ্ড এন্টনিডি, ৱাৰ্ড এন্ট্ৰান্স

11-2 ৱাৰ্ডাৰ চাৰ্চ

170 ৱাৰ্ড এন্টনিডি, ৱাৰ্ড এন্ট্ৰান্স

11-3 ৱাৰ্ডাৰ অ্যাপাৰ্টমেন্ট

50 লংফলো ৱাৰ্ড, কমিউনিটি ৰুম

11-3A 50 চাৰ্চ এন্টনিডি, কমিউনিটি ৰুম

50 লংফলো ৱাৰ্ড, কমিউনিটি ৰুম

লজেন্ড

- পূৰ্ববৰ্ত্তী সীমানা
- উপ-প্ৰসিনিক্ট সীমানা



Map prepared by Cambridge GIS
July 2022