

脂肪 (FATS)、油 (OILS) 和油脂 (GREASE) (FOG) 不仅损害动脉并增加腰围；也会对下水道造成损害！

下水道溢流和堵塞会造成健康危害，对家庭和企业内造成损害，并威胁环境。下水道堵塞的常见原因是管道被倒入家庭排水管的油脂堵塞。

油脂从何而来？

油脂通常是烹饪的副产品。它可以在以下产品中找到：

- 肉类脂肪
- 猪油、起酥油
- 食用油
- 黄油和人造奶油
- 食物残渣
- 烘焙食品、糕点
- 酱汁、沙拉酱、蛋黄酱
- 乳制品、奶油、牛奶、酸奶、冰淇淋、奶酪

遗憾的是，油脂经常被冲入管道系统，通常是通过厨房的水槽。它粘在下水道管道（可能位于您的房子内或街道）的内部。随着时间的推移，油脂会积聚，使管道变窄，直至堵塞整个管道。

家庭垃圾处理器并不能阻止油脂进入管道系统！这些装置只将固体物质粉碎，不会阻止油脂流入下水道。

烹饪时切勿将热油脂倒入下水道，因为它只会变硬、导致 FOG 堆积，并可能堵塞下水道。

CAMBRIDGE
DEPARTMENT
OF PUBLIC
WORKS

其他信息



City of Cambridge
Department of Public Works
147 Hampshire Street
Cambridge, MA 02139



电话：(617) 349-4800



www.CambridgeMA.gov/theworks/FOG

帮助保持剑桥下水道远离油脂！

防止堵塞
将 FOG 丢入垃圾桶
(脂肪、油和油脂)



冷却



装罐



丢入垃圾桶

WWW.CAMBRIDGEMA.GOV/THEWORKS/FOG

有问题？请致电 617-349-4800

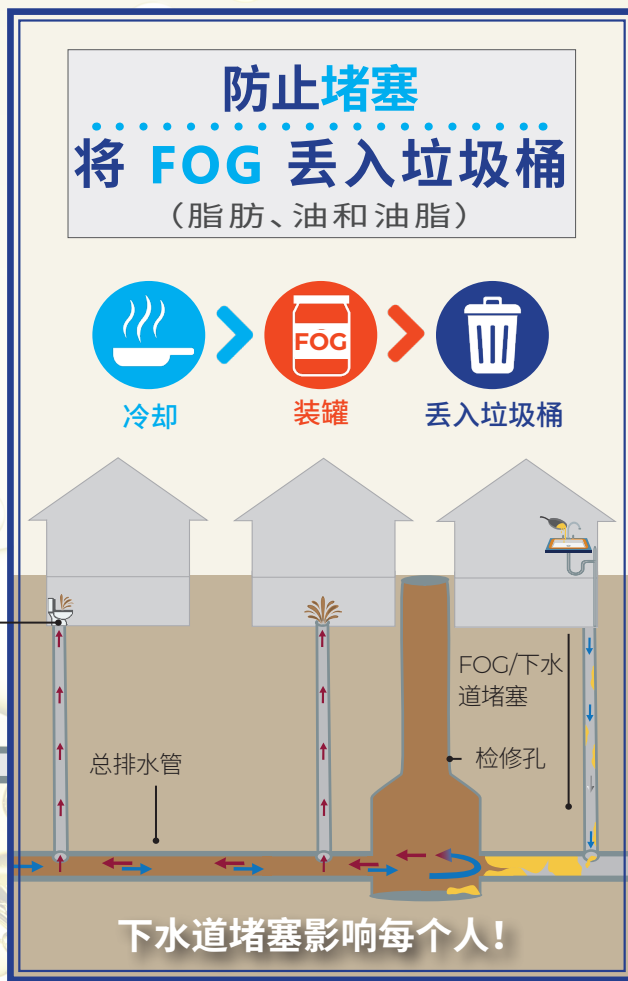
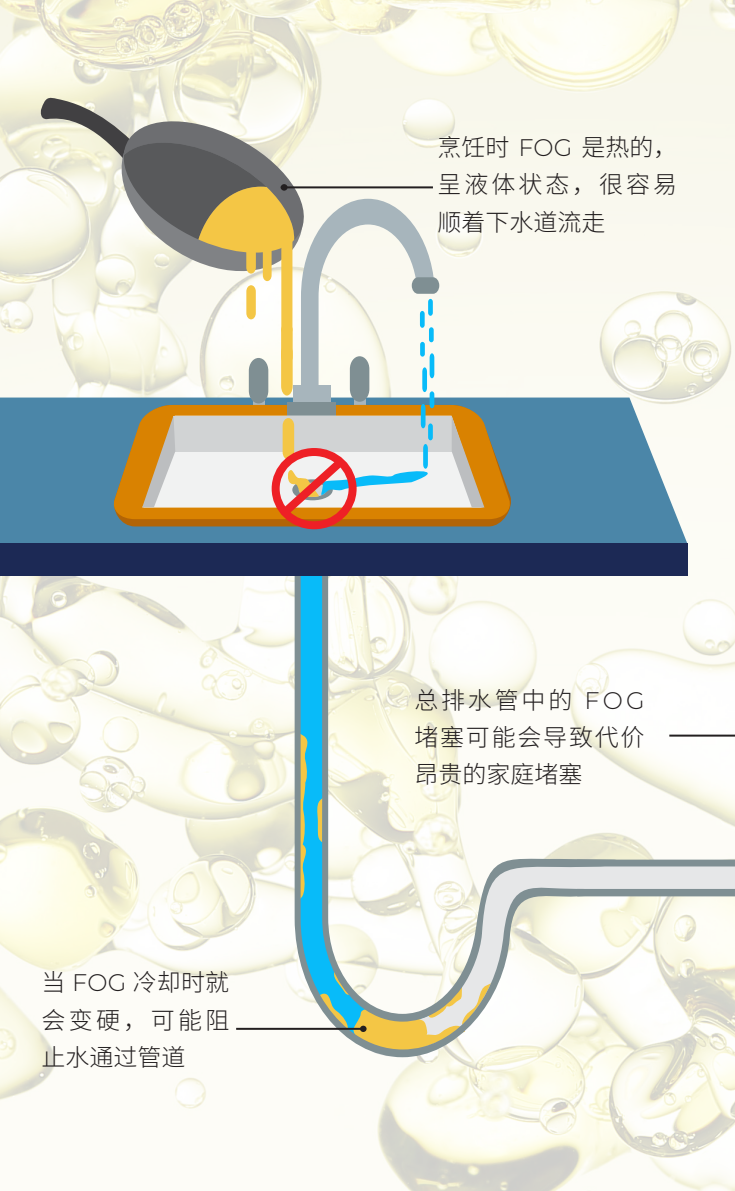
无脂肪下水道

如何防止
脂肪、油和油脂
损坏您的家



剑桥市

2023 年



针对 FOG 的建议和提醒!

解决油脂问题和防止污水溢流的最简单方法是
不要让 FOG 进入下水道系统。

请将冷却后的油或油脂倒入容器中；然后用普通垃圾密封并丢弃



不要将油或油脂倒入水槽或马桶

请擦除锅、平底锅、盘子和厨具表面的油和油脂



不要直接用水清洗炸锅、锅、平底锅和盘子，请先将油脂清除



请将篮子/滤网放在水槽排水口，以便收集食物残渣；然后将食物残渣倒入堆肥容器



不要将食物残渣倒在水槽内



请将食物残渣堆肥



下水道堵塞导致:

- 污水排入家庭、街道和水道，污染环境
- 可能接触致病微生物
- 昂贵的清理、维修成本和不便
- 公共工程部的运营成本增加，导致客户的下水道费用增加
- 臭味和异味

有问题?

请致电: (617) 349-4800