



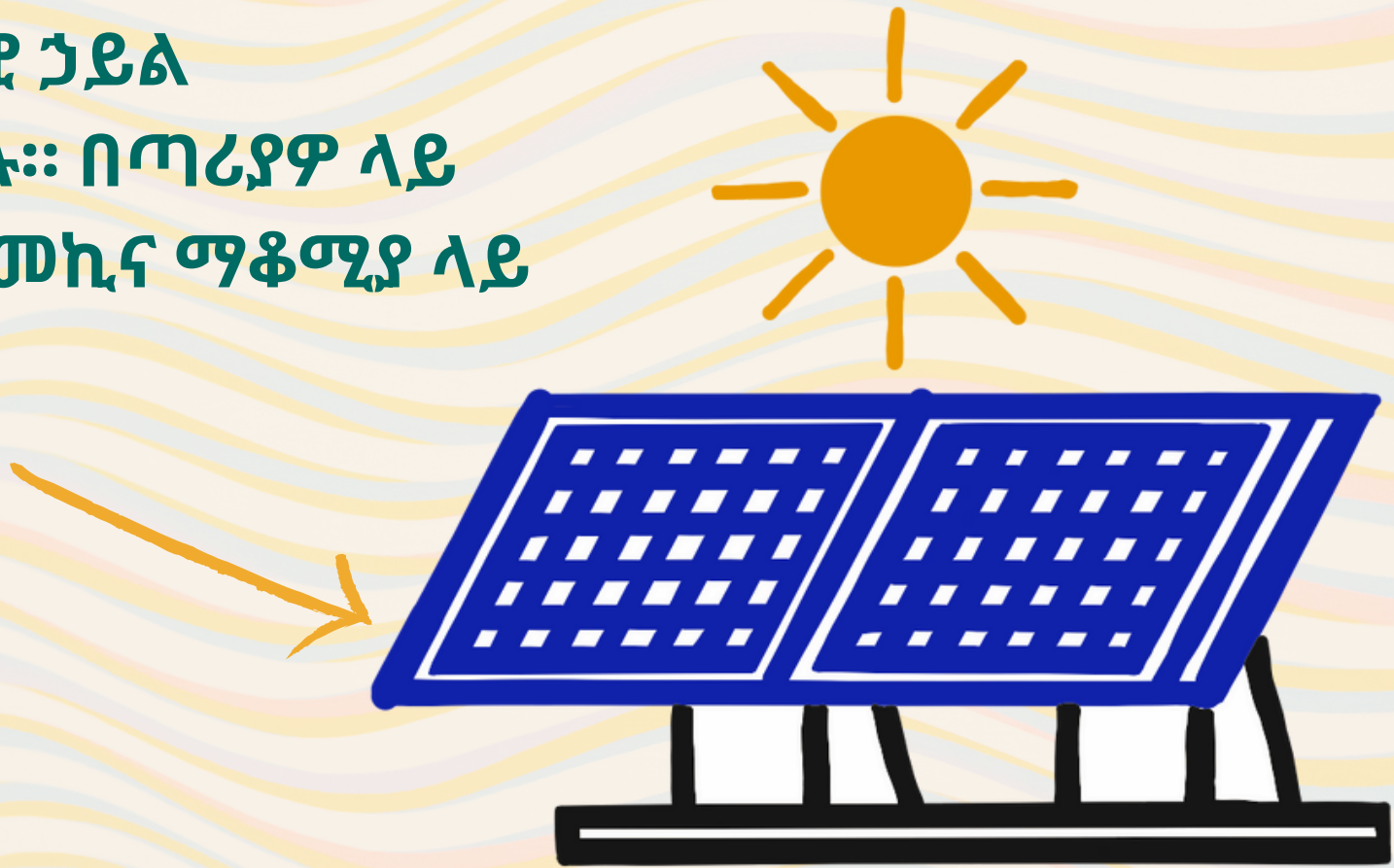
ንዲህ ቴክኖሎጂ ላይ ትኩረት

የማህበረሰብ ማይክሮግራፍ አስፈላጊ ክፍሎች ምንድናቸው?



ሶላር ፓነሎች

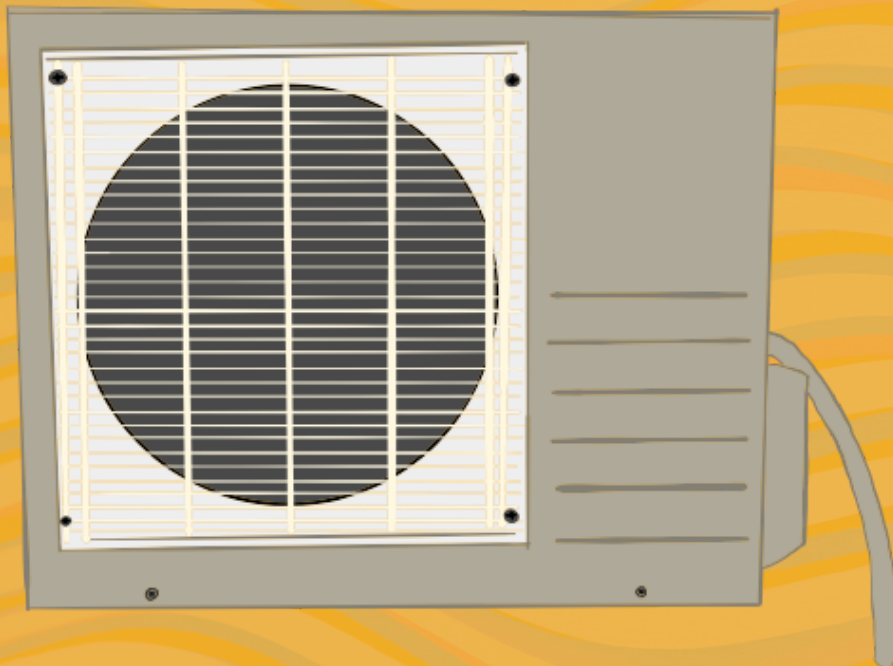
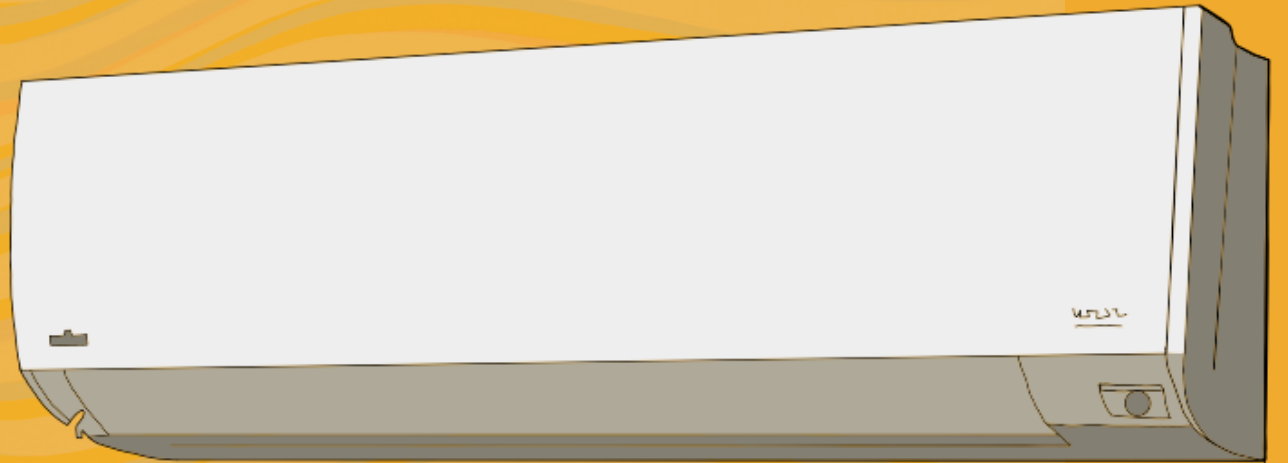
ሶላር ፓነሎች ከጸሐይ ብርሃን አካባቢያዊ ኃይል ይፈጥራሉ። በጣሪያዎ ላይ ወይም በመኪና ማቆሚያ ላይ ይገኛሉ!



የአየር ምንጭ የሙቀት ፓምፕ

ማለትም አነስተኛ ክፍፍሎች፣ ያሞቃሉም ያቀዘቅዛሉም!

በቤትዎ ውስጥ!



ከቤትዎ ውጪ!



በጣም ቀልጣፋ ስለሆነ \$\$ ያድኑልዎታል።



ባቲሪዎች ኃይል ያጠራቅሙና ሲያስፈልግ ይለቁታል!

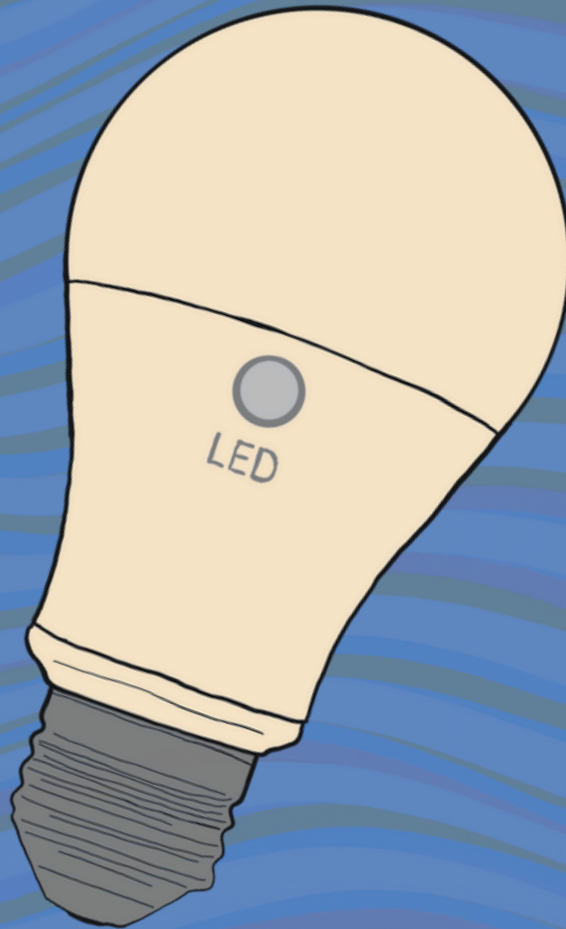
በተፈጥሮ ነዳጅ የሚሠራ ጀነሬተር*

የቅሪት አካል ነዳጅ አጠቃቀምን ለመቀነስ የሚረዳ መጠጣብዌያ
የኃይል ምንጭ!



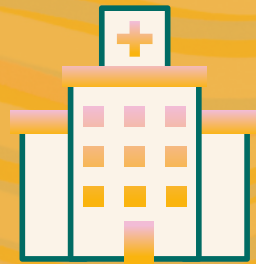
*የተፈጥሮ ነዳጆች ሙሉ በሙሉ "ንጹህ" አይደሉም። አንዳንዶቹ ከሌሎቹ በበለጠ ለአካባቢ ጥበቃ የተሻሉ ናቸው።

ኃይል ቆጣቢ ቴክኖሎጂ



አንድ LED፣ የተቀናጀ ማሞቂያ መቆጣጠሪያዎችና ስማርት መሣሪያዎች አነስተኛ ኃይልን ይጠቀማሉ!

በክላውድ ላይ የተመሠረተ ሶፍትዌር



ወሳኝ ተቋሞች



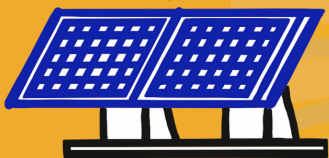
መጠገበቂያ የተፈጥሮ ነዳጅ ጀነሬተሮች



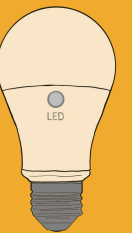
ባትሪዎች



ቤቶች



ሶላር ፓኒሎች



ኃይል ቆጣቢ ቴክኖሎጂ

...ሁሉም አብረው እየሠሩ!

DER ርዕዥ



ከላይ የተጠቀሱት ሁሉ የማይክሮግሪድ አካል የሆኑ የ Distributed Energy Resources (DERs) (የተሰራጩ የኃይል አገልግሎቶች) ምሳሌዎች ናቸው!