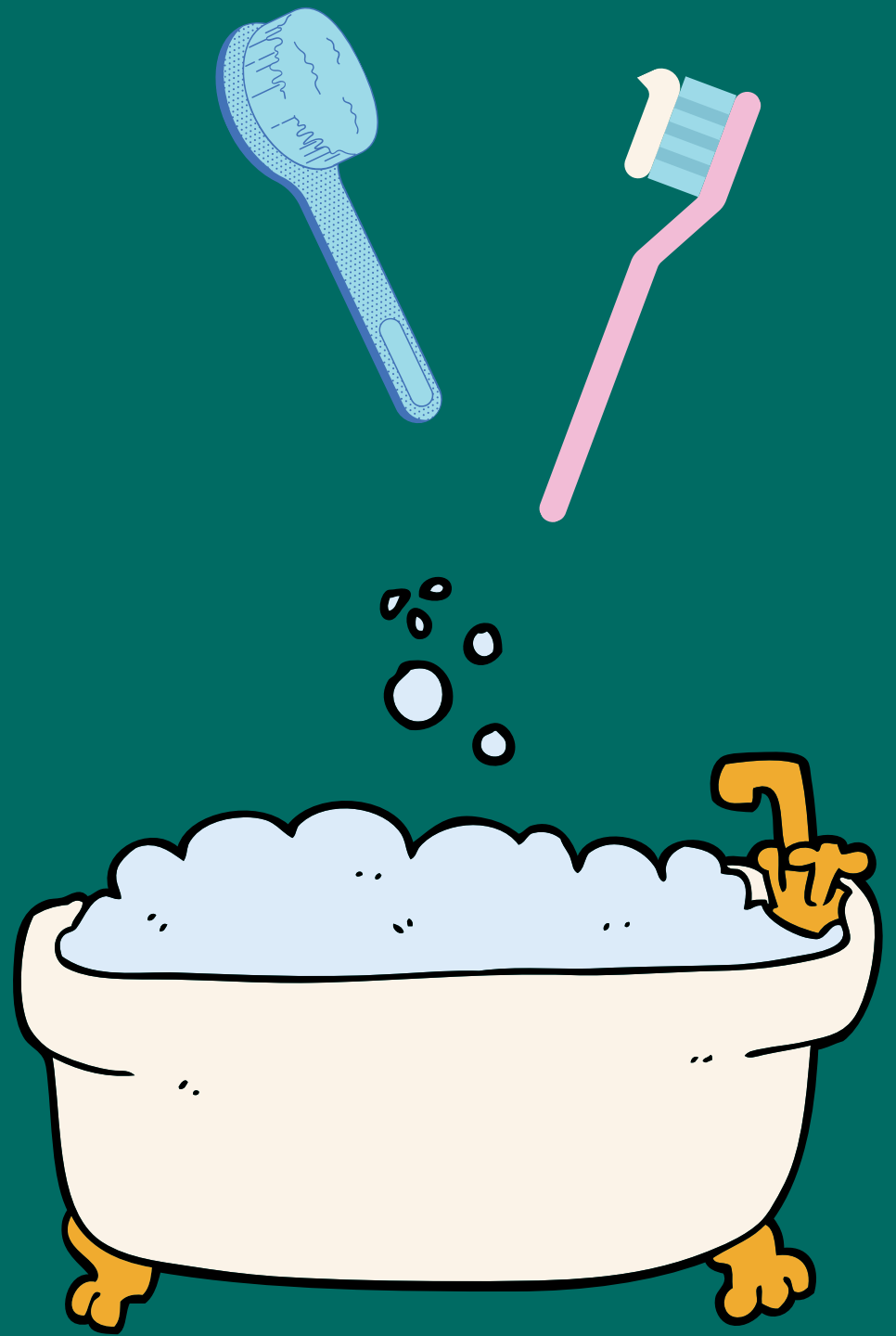


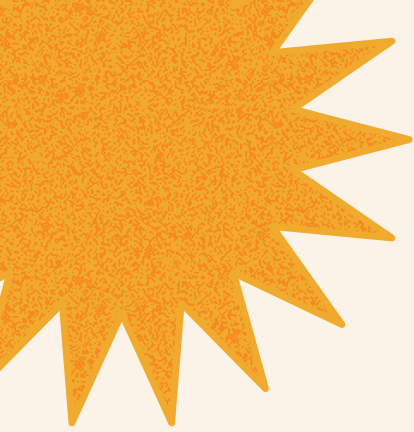


ኤሌክትሪክን
መምረጥ ለምን?

መቼ ውሃ

የኤሌክትሪክ ውሃ ማሞቂያዎች የውሃውን ሙቀት ለመቆጣጠር ይበልጥ ያስችሉዎታል እንዲሁም በጋዝ ከሚሠሩ መገልገያ መሣሪያዎች የበለጠ ዕድሜ አላቸው!

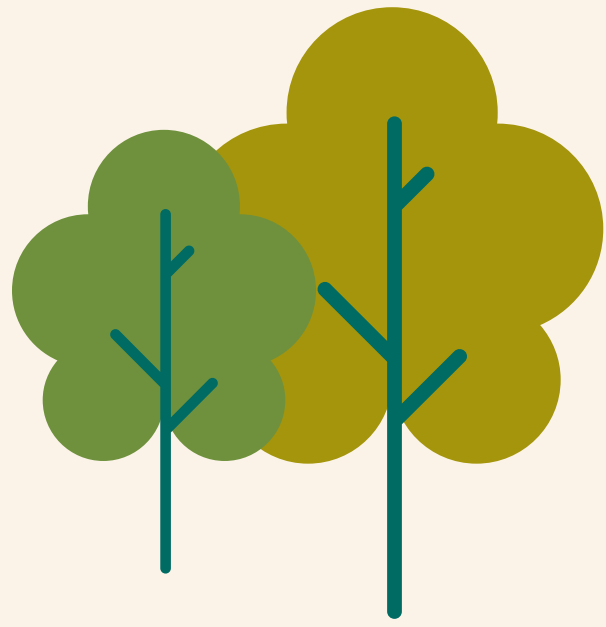


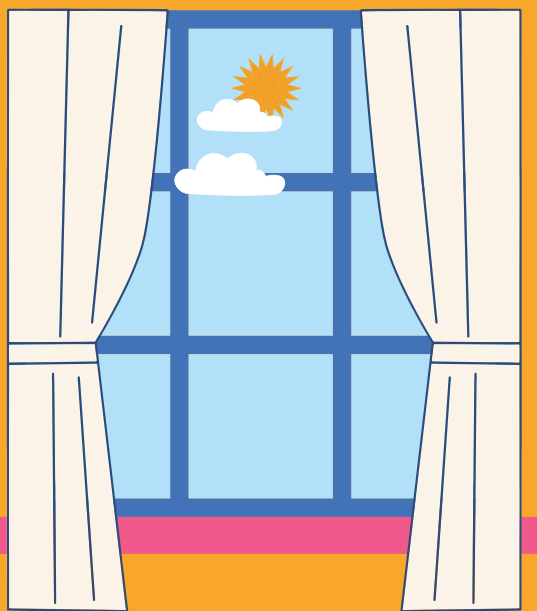
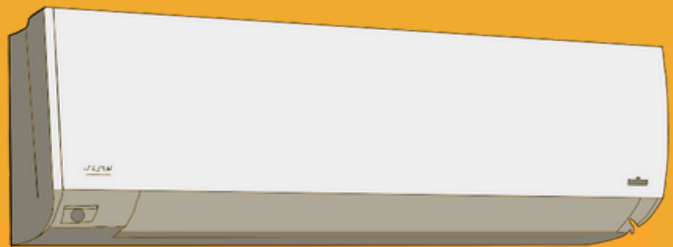


ጤናማ ቤቶች

እንደ ጋዝ ዓይነት የከሰል ነዳጅ የሚጠቀሙ ቤቶች የቤት ውስጥ አየር ጥራታቸው ደካማ ሲሆን ይህም እንደ አስም ዓይነት በሽታዎች ሊያስከትል ይችላል።

በሙሉ ኤሌክትሪክ የሆነ ቤት የተሻለ የአየር ጥራት ሲኖረው ይበልጥ ኃይል ቆጣቢም ነው።





ማሞቅና ማቀዝቀዝ

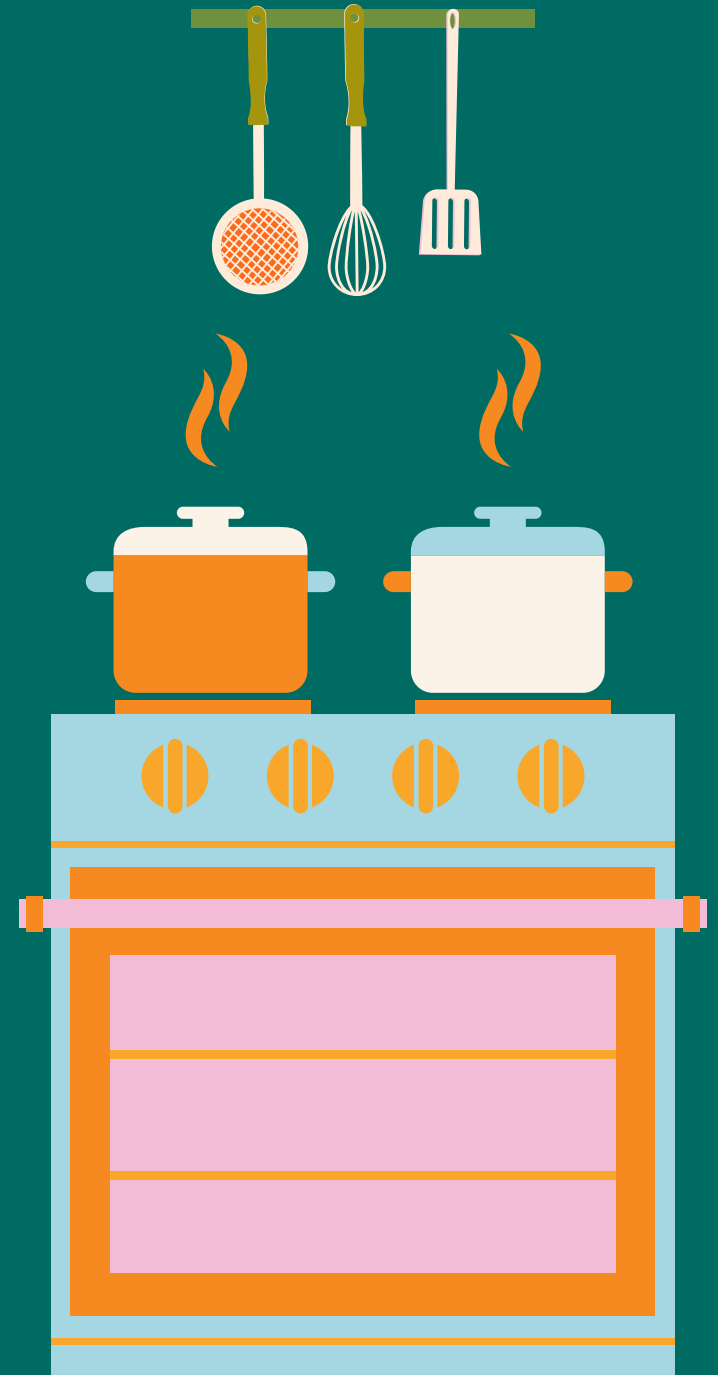
በአየር የሚሠሩ የሙቀት ፓምፖች (ወይም ሚኒ ስፕሊት) ቤትዎን ከማሞቂያ መንገዶች ሁሉ ይበልጥ ኃይል ቆጣቢዎቹ ናቸው። የሙቀት ፓምፖች አየር ማቀዝቀዣም ያቀርባሉ!



ምግብ ማብሰል

የኢንዱስትሪ ምግብ ማብሰያ ምድጃዎች ኤሌክትሪክን ይጠቀማሉ። ቤትዎንም እንደ ጋዝ ምግብ ምድጃዎች አይበክሉም።

ምግብ ለማብሰል ጋዝን መጠቀም ጎጂ፣ በዓይን የማይታዩ ብክለቶችን ይፈጥራል። የኤሌክትሪክ ምድጃዎች ደህንነታቸው የተጠበቀና ይበልጥ ኃይል ቆጣቢ ናቸው!





\$\$\$

ብዙ ቤቶች የገንዘብ ማበረታቻዎችንና ቅናሾችን በመጠቀም ከጋዝ ወደ ኤሌክትሪክ እየቀየሩ ነው። እርስዎም ይችላሉ!



ጊዜ ያለፈባቸው መሣሪያዎችን
መተካት ሲፈልጉ ኤሌክትሪክን
ይምረጡ!

